



Am 15.11.2018 ist der 5. Welt-Pankreaskrebstag

Warum gibt es den Welt-Pankreaskrebstag? Welche Bedeutung hat er und was kann jeder einzelne dazu beitragen, dass dieser Tag ein erfolgreicher Tag wird? Diese Fragen und mehr beantworten wir auf

[www.welt-pankreaskrebstag.de](http://www.welt-pankreaskrebstag.de)

**TEB** e. V. Selbsthilfe gegr. in Baden-Württemberg  
**T**umore und **E**rkrankungen der **B**auchspeicheldrüse

## Von der Idee zum Welt-Pankreaskrebstag

2013 trafen sich Vertreter verschiedener Organisationen, darunter auch wir von TEB e.V. Selbsthilfe, in Genf, um gemeinsam einen Weg zu finden, die Öffentlichkeit für die Erkrankung zu sensibilisieren. Übereinstimmend kamen wir zu der Überzeugung, dass ein besonderer Tag ins Leben gerufen werden muss.

Es wurde ein internationaler Arbeitskreis gegründet, der so-  
gleich den Welt-Pankreaskrebstag (WPCD - World  
Pancreatic Cancer Day)  
ins Leben rief, der erst-  
mals am 13. Nov. 2014  
stattfand, auch bei  
uns in Deutschland.

Offizielles Logo des WPCD



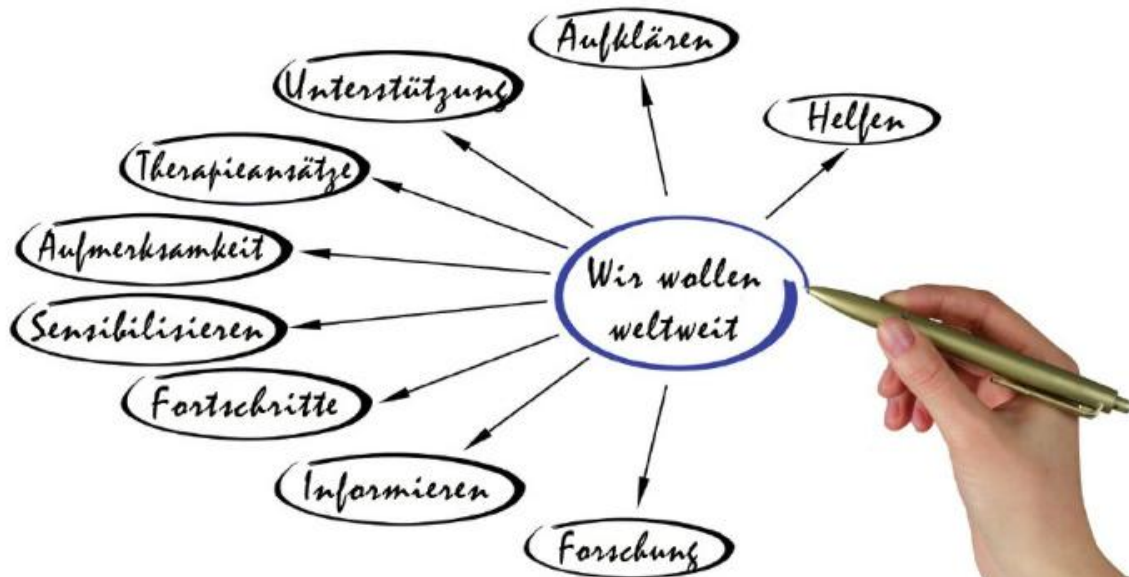
*Im Mai 2016 erfolgte die Umbenennung  
des internationalen Arbeitskreises in*



**WORLD PANCREATIC  
CANCER COALITION**

Heute setzen sich weltweit 107 Organisationen aus 31 Ländern ein und fordern, dass man Bauchspeicheldrüsenkrebs schneller erkennt, behandelt und intensiver nach neuen Therapieansätzen forscht.

## Was wollen wir mit dem Welt-Pankreaskrebstag erreichen?



Bauchspeicheldrüsenkrebs, auch Pankreaskrebs genannt, sollte nicht länger im Abseits stehen.

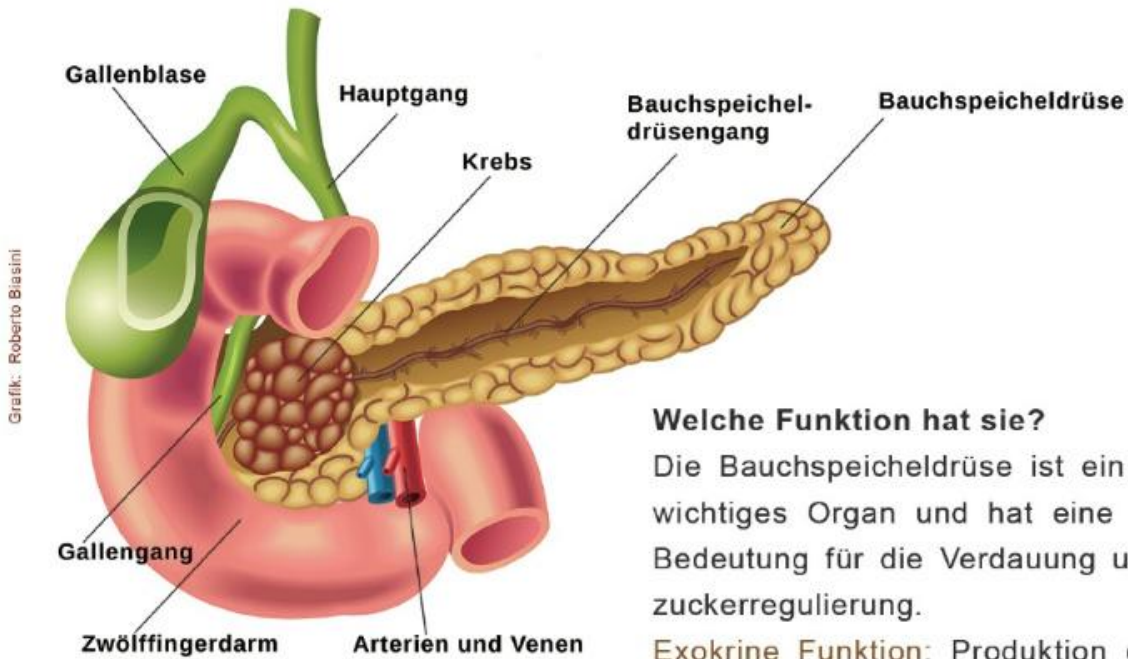
Mit der Umsetzung unserer Idee des Welt-Pankreaskrebstages wollen wir aufklären, sensibilisieren und informieren, um die für Bauchspeicheldrüsenkrebs notwendige Aufmerksamkeit in der breiten Öffentlichkeit zu erreichen.

Wir wollen, können und dürfen uns nicht damit abfinden, dass diese Erkrankung immer noch nicht heilbar ist.

Wir wissen, dass es eines breiten Bewusstseins in unserer Gesellschaft über diese Krankheit und ihren Verlauf bedarf, um Fortschritte in der Wissenschaft und im klinischen Alltag zu bewirken.

Wir brauchen die weltweite Unterstützung und Aufmerksamkeit von allen, die sich für das Thema Bauchspeicheldrüsenkrebs stark machen und uns im Kampf gegen eine der schlimmsten und aggressivsten Krebsarten unterstützen.

## Die Bauchspeicheldrüse (Pankreas)



### Welche Funktion hat sie?

Die Bauchspeicheldrüse ist ein lebenswichtiges Organ und hat eine zentrale Bedeutung für die Verdauung und Blutzuckerregulierung.

**Exokrine Funktion:** Produktion der Verdauungsenzyme, die im Darm die lebenswichtigen Eiweiße, Kohlenhydrate und Fette spalten.

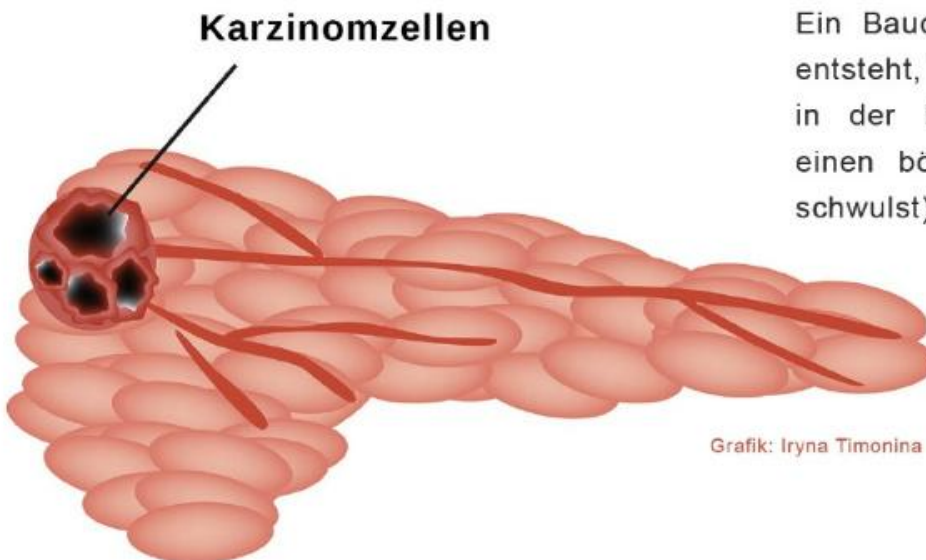
**Endokrine Funktion:** Produktion von Hormonen wie Insulin und Glukagon, die den Blutzuckerspiegel kontrollieren.

### Wo liegt sie?

Die Bauchspeicheldrüse liegt im mittleren Bereich der oberen Bauchhöhle zwischen Milz, Leber und Magen in einer C-förmigen Schleife des Zwölffingerdarms. Sie ist fest mit der hinteren Bauchwand verwachsen und mit der Galle verbunden. Die Bauchspeicheldrüse lässt sich in drei Abschnitte einteilen: Kopf, Körper und Schwanz. Sie ist 15-20 cm lang, ca. 3-3,5 cm breit und wiegt zwischen 60-70 Gramm. Die Versorgung der Bauchspeicheldrüse erfolgt von drei großen Blutgefäßen: Bauchaorta, Darmarterie und Milzarterie. Zusammengefasst ist die Bauchspeicheldrüse eine „kleine Drüse mit großer Wirkung“.

Seite 5

## Was ist Bauchspeicheldrüsenkrebs (Pankreaskarzinom), wie ernst ist die Erkrankung?



Ein Bauchspeicheldrüsenkrebs entsteht, wenn sich Krebszellen in der BSD vermehren und einen bösartigen Tumor (Geschwulst) bilden.

Grafik: Iryna Timonina

Der Bauchspeicheldrüsenkrebs ist aktuell die vierthäufigste krebserkrankung bedingte Todesursache in Europa. Leider weist der Bauchspeicheldrüsenkrebs unter allen Krebsarten die schlechteste Überlebensrate auf.

Die Symptome des Pankreaskarzinoms sind relativ uncharakteristisch und treten normalerweise erst auf, wenn die Erkrankung bereits weiter fortgeschritten ist.

Bauchspeicheldrüsenkrebs verursacht oftmals zunächst keine Schmerzen und es gibt bis heute keine Prophylaxe. Oftmals ist die Diagnose „Bauchspeicheldrüsenkrebs“ ein Zufallsbefund oder wird erst gestellt, wenn Schmerzen auftreten. In den meisten Fällen ist der Tumor bereits weiter fortgeschritten, wenn man ihn diagnostiziert.

Falls keine korrektiven Maßnahmen ergriffen werden, wird der Bauchspeicheldrüsenkrebs bis zum Jahr 2020 auf Platz 2 der krebserkrankung bedingten Todesursachen vorrücken.

**DRINGEND werden weitere Forschungen benötigt**

## Gibt es Risikofaktoren und Warnzeichen?

### Wer gehört zur Risikogruppe?



Bild: Artem Furman

Männer und Frauen sind gleichermaßen betroffen. Zu den häufigsten Risikofaktoren gehören zum Beispiel Rauchen, Alkohol, Übergewicht, Alter, Diabetes, Medikamente und auch Erkrankungen innerhalb der Familie.

Oftmals gibt es Warnzeichen, denen man nicht die nötige Aufmerksamkeit und Beachtung schenkt. Dazu gehören Oberbauchschmerzen, Rückenschmerzen, Zuckerentgleisungen, Diabetes, Gelbsucht, Übelkeit, ungewollter Gewichtsverlust, Durchfall, Fettstuhl und tiefe Bein thrombosen.

Die Erkrankung der Bauchspeicheldrüse ist durch den bösartigen und schlecht behandelbaren Tumor ein ernstes Problem, das zudem oftmals erst spät entdeckt wird. Hier ist es wichtig und sinnvoll, dass unklare Beschwerden, die längere Zeit anhalten und auf eine Bauchspeicheldrüsenerkrankung hinweisen könnten, von einem Spezialisten für Bauchspeicheldrüsenerkrankungen abgeklärt werden.

## Was sind Risikofaktoren?

Übergewicht



Diabetes



Rauchen



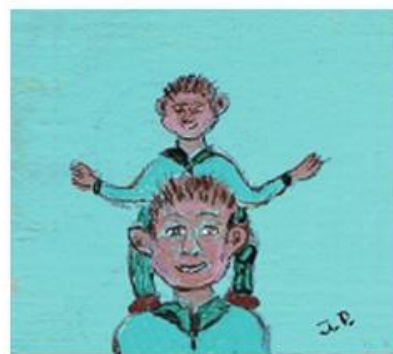
Alkohol



Familiäre  
Vorgeschichte



Genetische  
Faktoren



Bilder: Jochen Pietsch

## Was wir in den Jahren 2014 - 2017 durch den Welt-Pankreaskrebstag erreicht haben



Bild: TEB e.V.

Am 13. November 2014 starteten wir mit dem 1. Welt-Pankreaskrebstag. Bereits zu diesem Aktionstag hatten wir innerhalb unserer Organisation und auch weltweit sehr viel bewegt und verschiedene Aktionen angestoßen.

Der Grundgedanke für TEB e.V. war, Deutschland innerhalb des WPCC mit der Absicht zu vertreten, den Austausch zu anderen Selbsthilfegruppen (Organisationen) aus verschiedenen Ländern zu stärken. Wir wissen, dass wir alle für ein gemeinsames Ziel kämpfen.

Das Highlight dieses 1. Aktionstages war das Anstrahlen der Musikhalle in Ludwigsburg in der Farbe Lila. Diese Aktion hinterließ einen nachhaltigen Eindruck in der Öffentlichkeit und regte allgemein zum Nachdenken an, wie wichtig dieser Tag ist.



Seite 9

## Was wir in den Jahren 2014 - 2017 durch den Welt-Pankreaskrebstag erreicht haben

Bereits im Vorfeld, Monate vor dem 2. Welt-Pankreaskrebstag am 13.11.2015, agierte TEB e.V. auf vielfältige Weise durch Plakate, Folder, Einladungen, persönliche Gespräche und verschiedene Verbindungen zu Personen der Öffentlichkeit, um auf diesen wichtigen Tag aufmerksam zu machen. Die Resonanz sehr vieler Rückmeldungen war uns eine Bestätigung dafür, was wir für diesen Welt-Pankreaskrebstag alles auf die Beine gestellt hatten und wie dieser Welt-Pankreaskrebstag in der Öffentlichkeit wahrgenommen wurde.



Sprachlos und in sich gekehrt waren alle Menschen, die das in Lila angestrahlte Residenzschloss in Ludwigsburg betrachteten und durch diese Aktion auf die Problematik der Erkrankung der Bauchspeicheldrüse aufmerksam wurden. Leider trübte das Attentat von Paris diesen Tag, so dass für die kommenden Jahre der 13.11. nicht mehr als Welt-Pankreaskrebstag ausgewählt wurde.

## Was wir in den Jahren 2014 - 2017 durch den Welt-Pankreaskrebstag erreicht haben



Ab 2016 fand die zentrale Deutsche Veranstaltung dieses weltweiten Ereignisses in der Musikhalle in Ludwigsburg statt. Ein würdiger Ort für qualifizierte Veranstaltungen dieser Art, bei dem es um nichts mehr geht als um das Leben.

Wichtig war und ist uns dabei, dass in der Gesellschaft das Thema „Bauchspeicheldrüsenkrebs“ fest verankert ist. Denn nur so können wir Fortschritte in der Forschung und Wissenschaft bewirken.

Die Beleuchtungsaktionen erstreckten sich über das gesamte Bundesgebiet und wurden auch weltweit durchgeführt.

Seite 11

## Was wir in den Jahren 2014 - 2017 durch den Welt-Pankreaskrebstag erreicht haben



Residenzschloss Ludwigsburg, Bild: TEB e.V. Selbsthilfe

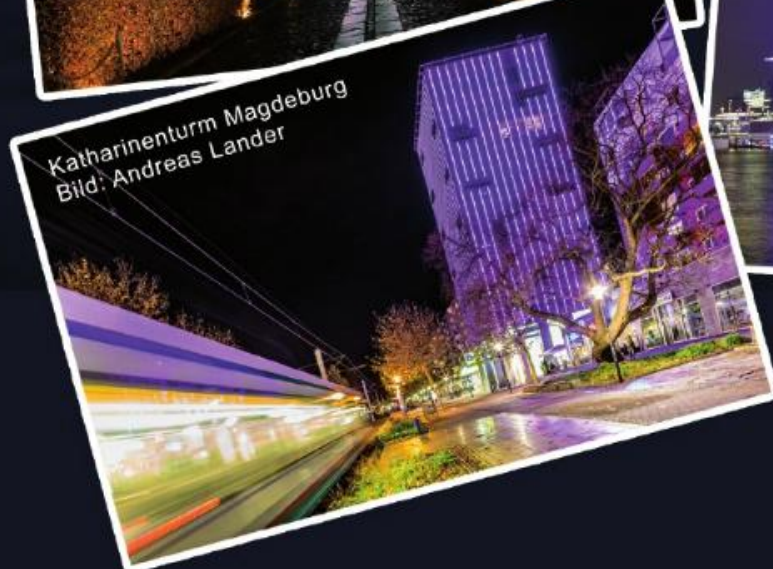
Schloss Glücksburg Schleswig-Holstein  
Bild: Ina Steinhausen



Museumsschiff Rickmer Rickmers Hamburg  
Bild: Rickmer Rickmers



Katharinenturm Magdeburg  
Bild: Andreas Lander



Museumsschiff Rickmer Rickmers, Hamburg, Bild: Patrick Ladisch Fotografie

# Was wir in den Jahren 2014 - 2017 durch den Welt-Pankreaskrebstag erreicht haben



In ähnlicher Art, jedoch mit einem weitaus höheren Anteil an Mitwirkenden aus Kliniken, wurde auch 2017 der Welt-Pankreaskrebstag begangen. So wurde diese Veranstaltung insgesamt eine tragende Säule im Informationsaustausch über alles, was mit Bauchspeicheldrüsenerkrankung und -krebs zu tun hat. Die Beleuchtungsaktionen 2017 erstreckten sich ebenfalls über das gesamte Bundesgebiet und wurden auch weltweit durchgeführt.

Burg Esslingen - Bild: Klinikum Esslingen



Schloss Glücksburg, Bild: Schloss Glücksburg



Ludwigsburger Schloss, Bild: TEB e.V.

Seite 13

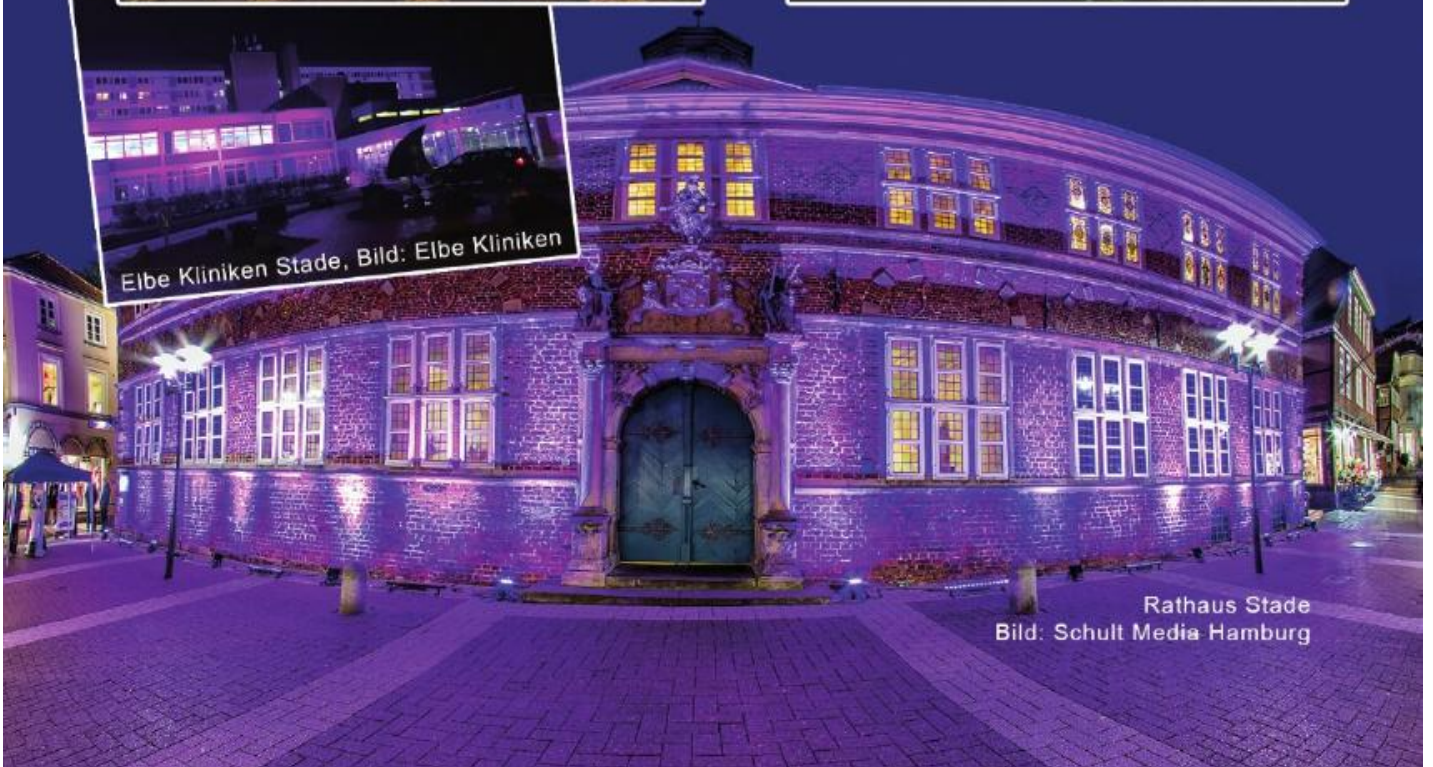
## Was wir in den Jahren 2014 - 2017 durch den Welt-Pankreaskrebstag erreicht haben

Viele Ärzte und Kliniken in der näheren Umgebung sowie bundesweit, teilweise weltweit, haben sich einiges einfallen lassen und unterstützten diesen Tag mit eigenen Aktionen und Veranstaltungen. In Deutschland beteiligten sich viele Städte und beleuchteten bekannte Gebäude in Berlin, Braunschweig, Bremen, Dresden, Esslingen, Glücksburg, Hamburg, Hildesheim, Köln, Ludwigsburg, Lübeck, Magdeburg, München, Trechtinghausen, Potsdam, Saarbrücken, Schwerin, Stade und Wuppertal.

Burg Rheinstein, Trechtinghausen, Bild: Michael Leukel



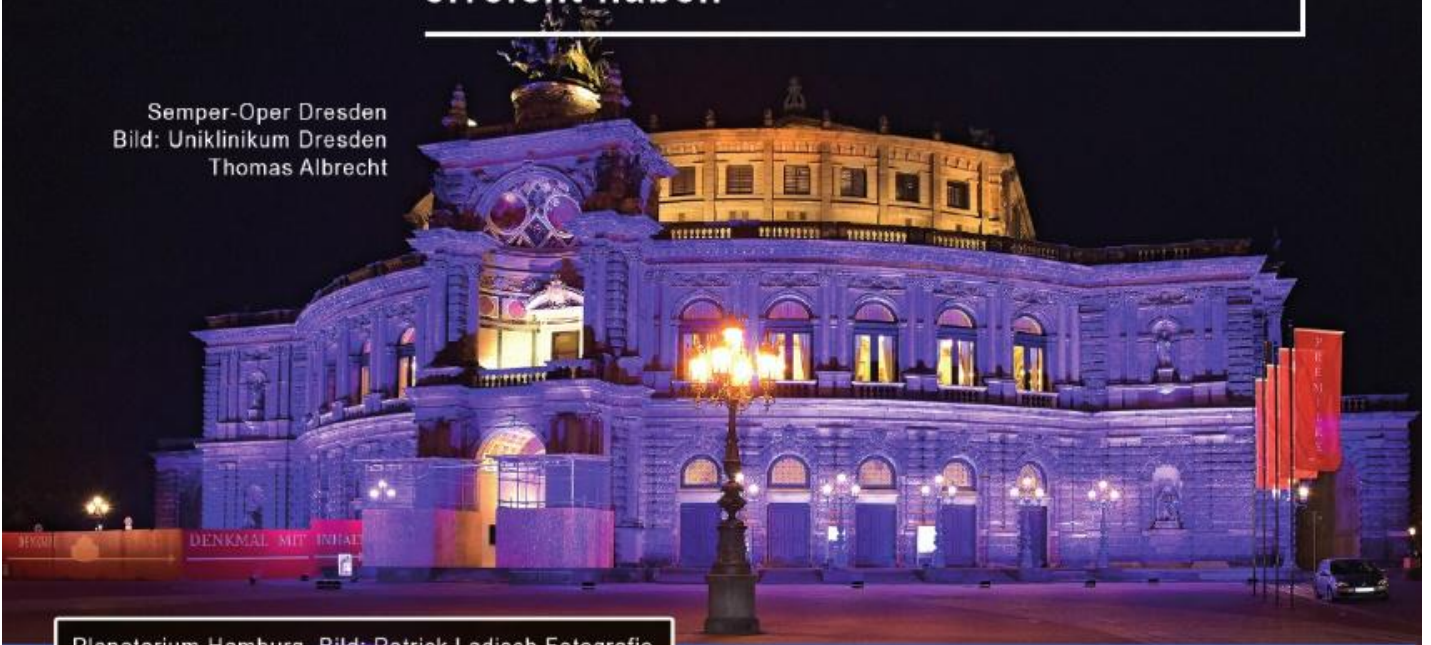
## Was wir in den Jahren 2014 - 2017 durch den Welt-Pankreaskrebstag erreicht haben



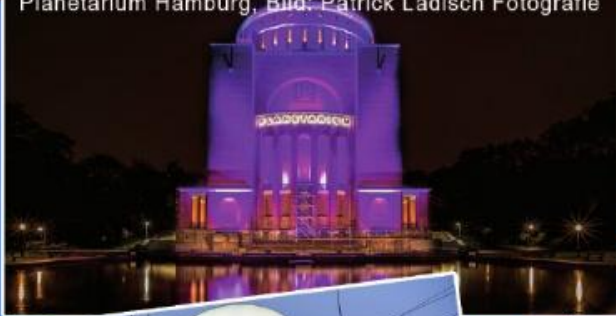
Seite 15

## Was wir in den Jahren 2014 - 2017 durch den Welt-Pankreaskrebstag erreicht haben

Semper-Oper Dresden  
Bild: Uniklinikum Dresden  
Thomas Albrecht



Planetarium Hamburg, Bild: Patrick Ladisch Fotografie



Königsplatz Augsburg  
Bild: Ruth Plösse/Stadt Augsburg



Weimarhalle  
Bild: Maik Schuck, weimar GmbH



Universum Bremen  
Bild: Universum Bremen

## Welt-Pankreaskrebstag 2018 - Ziele



Bild: Dmitriy Shironosov

Die Herausforderungen in der Behandlung von Bauchspeicheldrüsenkrebs nehmen massiv zu und bedürfen dringend weitreichender Entscheidungen, die auf das Ziel einer besseren Heilung ausgerichtet sind.

Wir werden deshalb unseren 5. Welt-Pankreaskrebstag, ein kleines Jubiläum, dazu ausrichten, Antworten mit Hilfe von kompetenten Referenten über Möglichkeiten einer schnelleren Diagnostik, neuer Therapieansätze und vieles mehr zu geben.

Wir wollen auch die Politik ansprechen, die bisherigen finanziellen Investitionen in die Forschung wesentlich zu erhöhen, um zukünftig die Chancen auf eine Heilung zu verbessern.



## Welt-Pankreaskrebstag 2018 - Ziele

Wichtig wird uns auch sein, dafür zu kämpfen, dass die finanzielle Unterstützung für Selbsthilfegruppen, die überwiegend dem Bauchspeicheldrüsenkrebs zugewandt sind, wesentlich ausgebaut wird.



Bild: Yulia Grogoryeva

Unser Ziel ist es, dass Bauchspeicheldrüsenkrebs eine bessere Überlebensrate bekommt!

## Wo finden Sie Hilfe?

Im Bewusstsein, dass auch in unserem Gesundheitssystem Betroffene mit Bauchspeicheldrüsenkrebs Rat und Beistand außerhalb von Krankenhäusern und Arztpraxen dringend suchen, stellt sich die TEB e.V. Selbsthilfe dieser verantwortungsvollen Aufgabe.

Wir unterstützen Menschen mit Erkrankungen der Bauchspeicheldrüse und deren Nachbarorganen unter besonderer Berücksichtigung des Bauchspeicheldrüsenkrebses.

Unser Ziel ist es, unser Netzwerk zu pflegen und weiter auszubauen, damit wir Betroffenen und deren Angehörigen kompetent helfen können.



TEB e.V. Selbsthilfe  
Bundes- und Landesgeschäftsstelle  
Tumore und Erkrankungen der Bauchspeicheldrüse  
Ruhrstraße 10/1  
71636 Ludwigsburg  
Tel.:07141 9563636

Homepage: [www.teb-selbsthilfe.de](http://www.teb-selbsthilfe.de)  
[www.bauchspeicheldruese-info.de](http://www.bauchspeicheldruese-info.de)  
[www.welt-pankreaskrebstag.de](http://www.welt-pankreaskrebstag.de)

Seite 19

## Wer unterstützt den Welt-Pankreaskrebstag?



Stephan Hurst  
Schlossverwalter  
Schloss Ludwigsburg





15.11.2018

**Demand Better**

For Patients. For Survival.

**ALTE THERAPIEN - NEUE ANSÄTZE**



**Info-Tag zum 5. Welt-Pankreaskrebstag**

**15.11.2018 v. 10-17 Uhr, Musikhalle Ludwigsburg  
Bahnhofstraße 19, 71638 Ludwigsburg**

**Vorträge von Experten**

**Eintritt frei**

Während der gesamten Veranstaltung werden Bild- und Filmaufnahmen gemacht und auf unserer Homepage, auf Twitter und Facebook veröffentlicht. Mit Betreten der Räumlichkeiten erfolgt die Einwilligung zur unentgeltlichen Veröffentlichung.

**www.welt-pankreaskrebstag.de**

**TEB** e. V. Selbsthilfe gegr. in Baden-Württemberg  
**T**umore und **E**rkrankungen der **B**auchspeicheldrüse